

Ersatzteilliste Spare parts list

Rohrtrenn- und
Anfasmaschine
Pipe Cutting and
Beveling Machine

GF 20 AVM



Code 790 050 756

Maschinen-Nr. | Machine-no.:

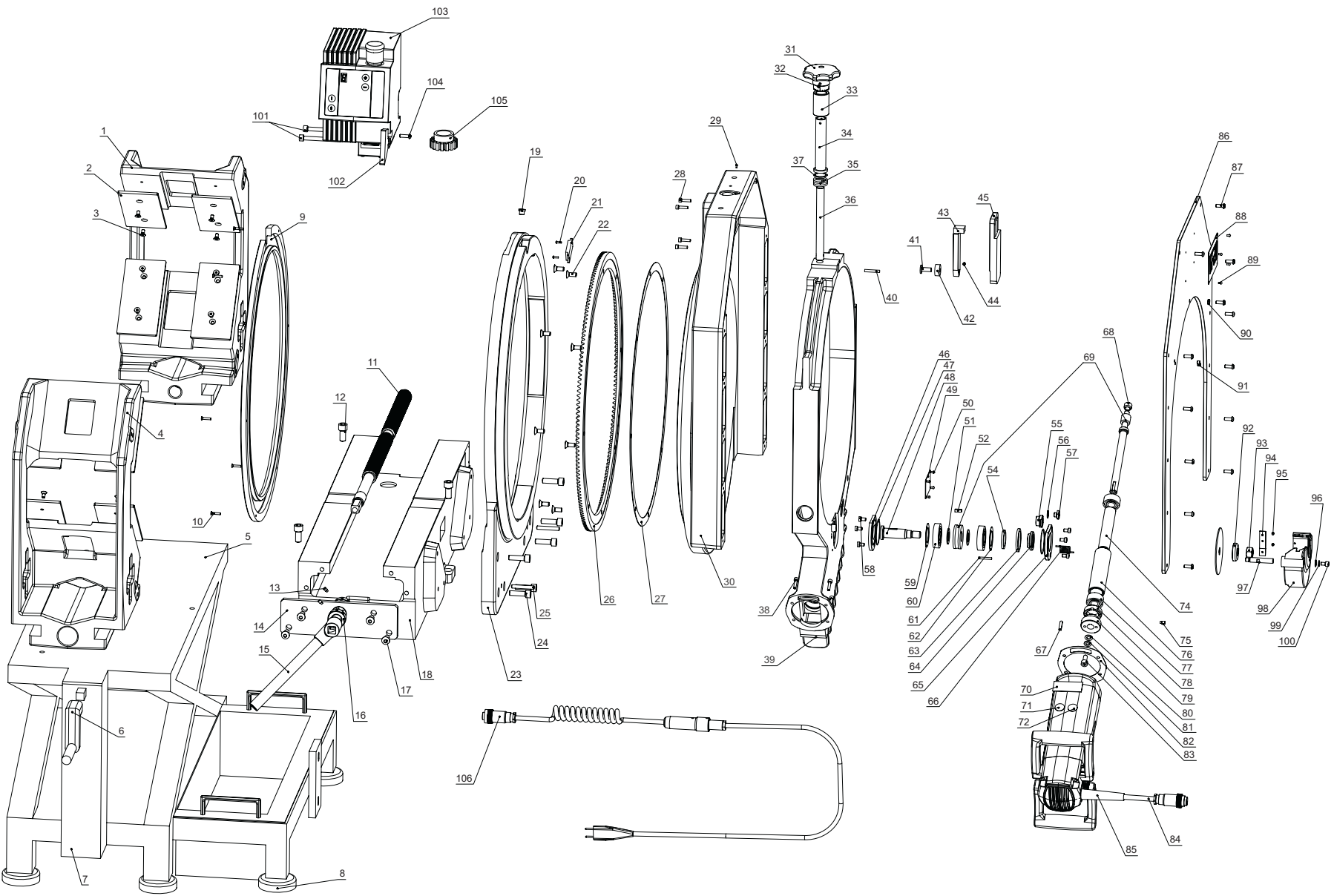
Alle Rechte, insbesondere das Recht der Vervielfältigung und Verbreitung sowie der Übersetzung, vorbehalten. Vervielfältigungen oder Reproduktionen in jeglicher Form (Druck, Fotokopie, Mikrofilm oder Datenerfassung) bedürfen der schriftlichen Genehmigung durch die Orbitalum Tools GmbH.

All rights reserved, in particular the rights of duplication and distribution as well as translation. Duplication and reproduction in any form (print, photocopy, microfilm or electronic) require the written permission of Orbitalum Tools GmbH.

Inhaltsverzeichnis

Table of contents

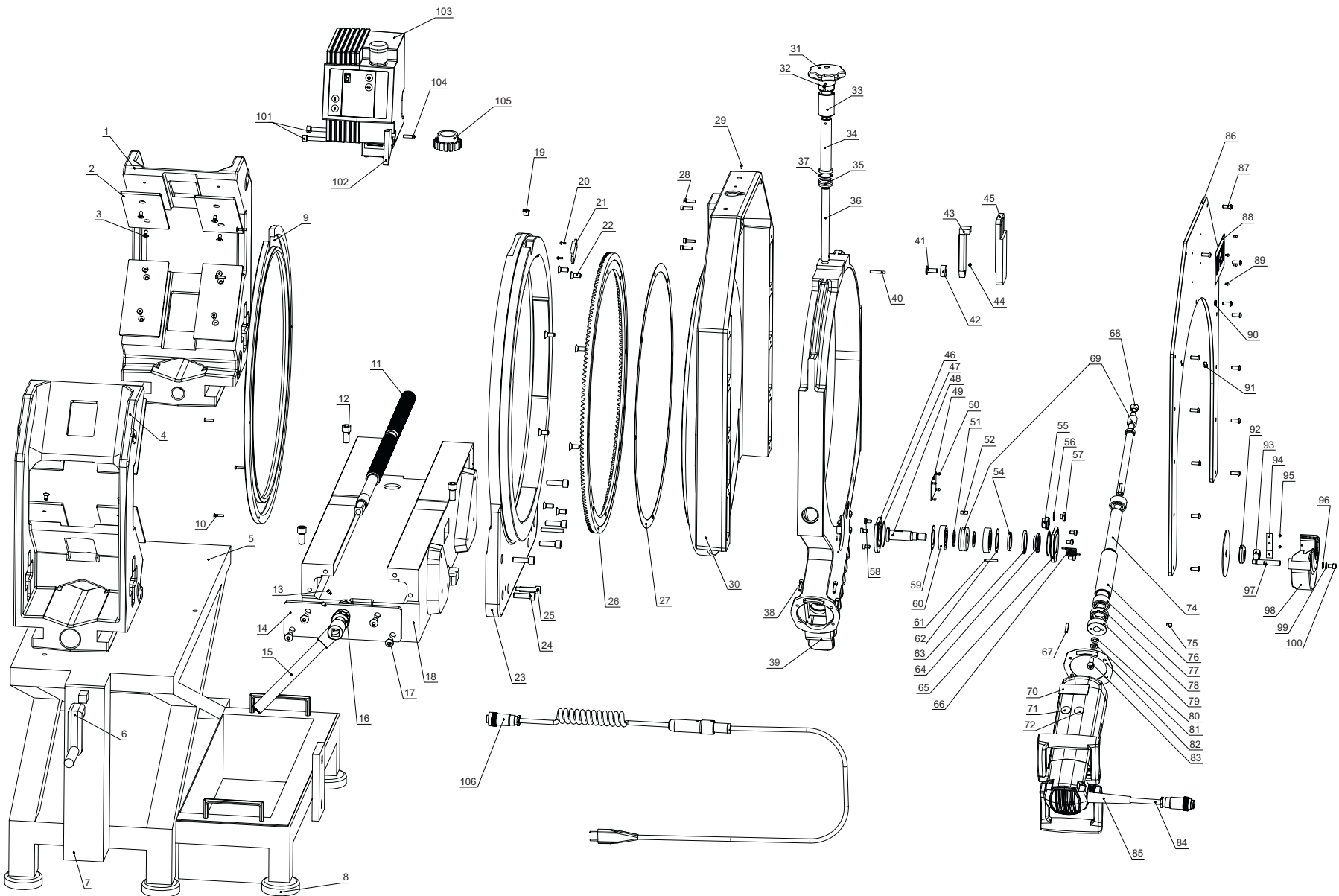
	Seite Page
GF 20 AVM (Fig. 1)	2
GF 20 AVM (Fig. 2)	4
GF 20 AVM (Fig. 3)	6
GF 20 AVM Motor	8
Kontinuierliches Kühlsystem Continuous Cooling System	10
Service, Kundendienst Servicing, customer service	11



GF 20 AVM (Fig. 1)

Pos. Item No.	Code Part Number	Stück Quan.	Bezeichnung Description
1	790 050 156	1	Gleit-Spannbacke rechts Slide jaw right-hand
2	790 050 186	8	Prismenplatte Prismatic plate
3	302 305 214	16	Senkschraube DIN7991-M6x12-8.8-ZN Countersunk screw DIN7991-M6x12-8.8-ZN
4	790 050 154	1	Gleit-Spannbacke links Slide jaw left-hand
5	790 050 051	1	Gewindehubtisch Lifting table
6	790 050 056	1	Kurbel Gewindehubtisch GF 20 Crank lifting table GF 20
7	790 050 054	1	Getriebe Gewindehubtisch komplett GF 20 Gear lifting table complete GF 20
8	790 050 052	1	Fuß Gewindehubtisch GF 20 Stand lifting table GF 20
9	790 050 525	1	Schutzring Guard ring
10	302 305 119	6	Senkschraube DIN 7991-M4x20-8.8-ZN Countersunk screw DIN 7991-M4x20-8.8-ZN
11	790 050 158	1	Schraubstockspindel Vice spindle
12	305 801 422	3	Zylinderschraube DIN 7984-M12x25-8,8 Cylinder head screw DIN 7984-M12x25-8.8
13	445 201 213	2	Gewindestift DIN 915-M6x10-45H Threaded pin DIN 915-M6x10-45H
14	790 050 176	1	Schraubstockplatte Vice plate
15	790 142 152	1	Schraubstockkurbel Vice handle
16	790 011 511	2	Stelling Adjusting ring
17	307 001 322	4	Linsenschraube ISO7380-M10x25-10,9 Filister head screw ISO7380-M10x25-10.9
18	790 050 152	1	Schraubstock Vice
19	311 400 312	1	Verschluss-Schraube DIN908-M10x1,0-St-BR Screw plug DIN908-M10x1.0-St-BR
20	588 723 263	2	Kerbnagel ISO8746-3x10-ST-NI Trim nail ISO8746-3x10-ST-NI
21	790 043 556	1	Reflektor Reflector
22	302 301 269	8	Senkschraube DIN7991-M8x20-8,8 Countersunk screw DIN7991-M8x20-8.8
23	790 050 162	1	Führungsflansch Guide flange
24	305 501 326	6	Zylinderschraube ISO4762-M10x35-8,8 Cylinder head screw ISO4762-M10x35-8.8

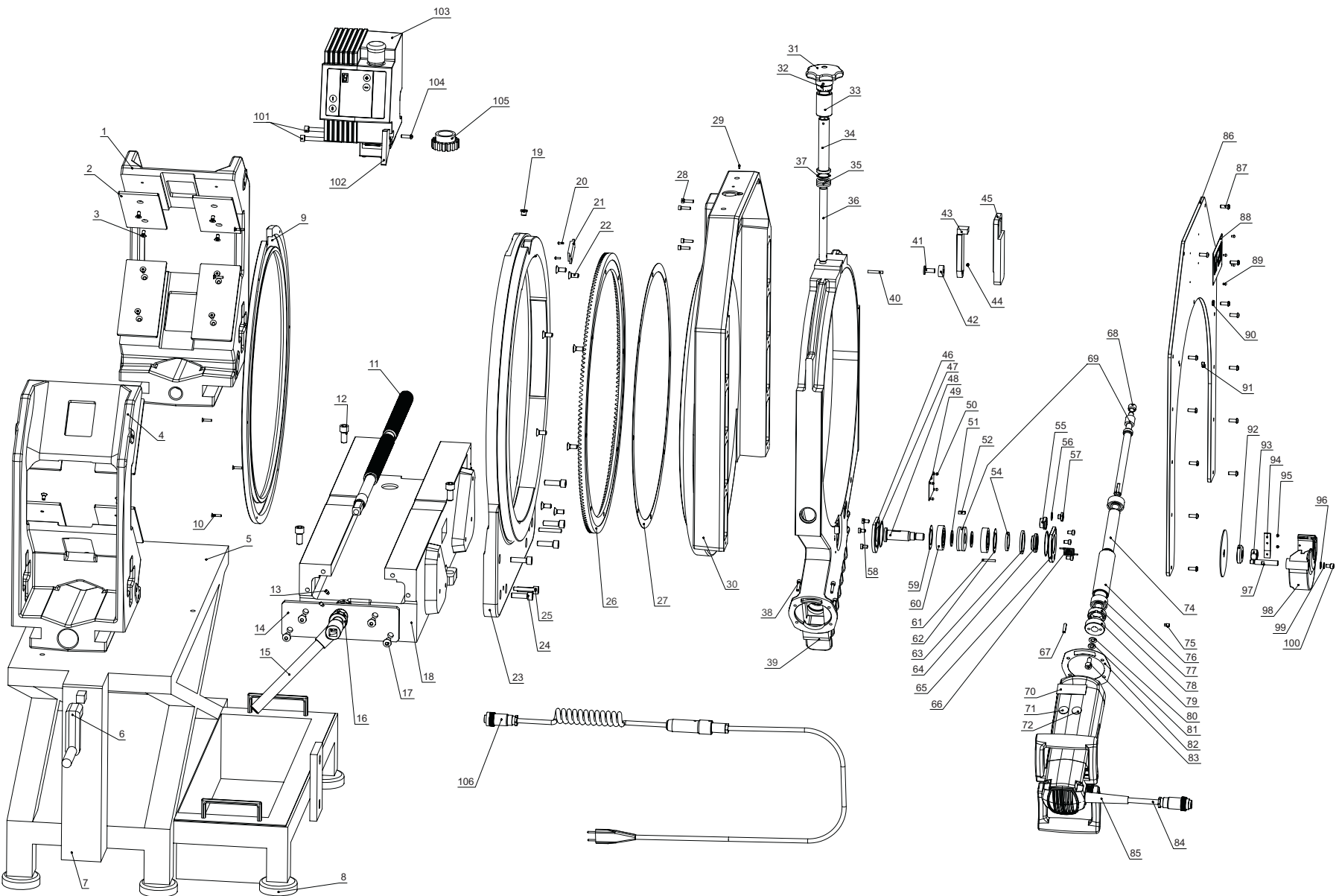
Pos. Item No.	Code Part Number	Stück Quan.	Bezeichnung Description
25	566 600 332	2	Kegelstift ISO8736-A-10x50-ST Taper pin ISO8736-A-10x50-ST
26	790 050 510	1	Kronenrad Crown wheel
27	790 050 527	1	Verbundscheibe GF 20 529x565x1 Laminated shims GF 20 529x565x1
28	305 501 169	4	Zylinderschraube ISO4762-M5x20-8,8 Cylinder head screw ISO4762-M5x20-8.8
29	588 723 209	1	Kerbnagel ISO8746-2,3x5-ST-NI Trim nail ISO8746-2.3x5-ST-NI
30	790 050 166	1	Drehkörper Slide housing
31	790 041 302	1	Sterngriff Star handle
32	445 209 212	2	Gewindestift DIN915-M6x8-45H-Tuflok/rund Threaded pin DIN915-M6x8-45H-Tuflok/round
33	790 050 669	1	Buchse GF 20 Bushing GF 20
34	790 050 306	1	Gewindebuchse Threaded bushing
35	790 043 130	1	Druckfeder 30x3,75x16,3 Pressure spring 30x3.75x16.3
36	790 050 184	1	Gewindestift Threaded spindle
37	790 041 312	1	Pass-Scheibe 0,1 Shim ring 0.1
38	305 501 166	4	Zylinderschraube ISO4762-M5x16-8,8 Cylinder head screw ISO4762-M5x16-8.8
39	790 050 164	1	Schieber Slide block
40	566 958 175	1	Spannstift ISO8752-5x32-ST Straight pin ISO8752-5x32-ST
41	790 047 180	1	Hubrollenachse Lifting roll axle
42	790 047 191	1	Stützrolle Support roll
43	790 050 178	1	Hubrollenhalter Lifting roll support
44	445 201 162	1	Gewindestift DIN915-M5x8-45H Threaded pin DIN915-M5x8-45H
45	790 050 182	1	Führungsplatte Guide plate
46	790 050 172	1	Deckel Cover
47	790 050 209	2	O-Ring 53x1 O-Ring 53x1
48	790 050 185	1	Schneckenradwelle Worm wheel shaft



4 GF 20 AVM (Fig. 2)

Pos. Item No.	Code Part Number	Stück Quan.	Bezeichnung Description
49	790 041 374	1	Typenschild neutral (Schutzklasse 2) Type plate neutral (protection class 2)
50	588 723 260	4	Kerbnagel ISO8746-3x5-ST-NI Trim nail ISO8746-3x5-ST-NI
51	790 050 211	2	Druckscheibe 20x33x1,6 Pressure disk 20x33x1.6
52	790 041 186	1	Passfeder DIN6885-B5x5x14 Fitting key DIN6885-B5x5x14
54	621 441 029	1	Dichtring 30x40x4 Seal ring 30x40x4
55	790 043 126	1	Ölschauglas R1/2 Inspection glass R1/2
56	621 441 107	1	Dichtring 10,7x16x1 5USIT Seal ring 10.7x16x1 5USIT
57	790 041 191	1	Ölstopfen G1/8" Oil plug G1/8"
58	305 801 213	6	Zylinderschraube DIN7984-M6x10-8,8 Cylinder head screw DIN7984-M6x10-8.8
59	790 050 213	2	Distanzscheibe 33x51x0,10 Distance ring 33x51x0.10
60	790 050 200	2	Rillenkugellager 52x20x12 Grooved ball bearing 52x20x12
61	566 958 123	1	Spannstift ISO8752-4x28-ST Straight pin ISO8752-4x28-ST
62	790 050 214	2	Distanzscheibe 33x51x0,15 Distance ring 33x51x0.15
63	790 050 168	1	Filzring 49x39x4 Felt ring 49x39x4
64	790 050 208	1	Klemmbuchse Clamping bush
65	790 050 174	1	Lagerdeckel Bearing cover
66	790 042 256	1	Schenkelfeder Locking lever spring
67	790 041 181	1	Passfeder DIN6885-AB5x3x24 Fitting key DIN6885-AB5x3x24
68	790 050 194	1	Lagerbuchse Bushing
69	790 050 400	1	Schneckengetriebe (Welle + Rad) Worm gear (shaft + wheel)
70	790 086 199	1	Warnhinweisschild Warning plate
71	790 050 600	1	Gebotsschild Gehörschutz/Sichtschutz Mandatory-sign ear protection/eye protection
72	790 050 602	1	Gebotsschild Handschuhe Mandatory-sign gloves
74	790 050 705	1	Distanzhülse innen Distance bush internal

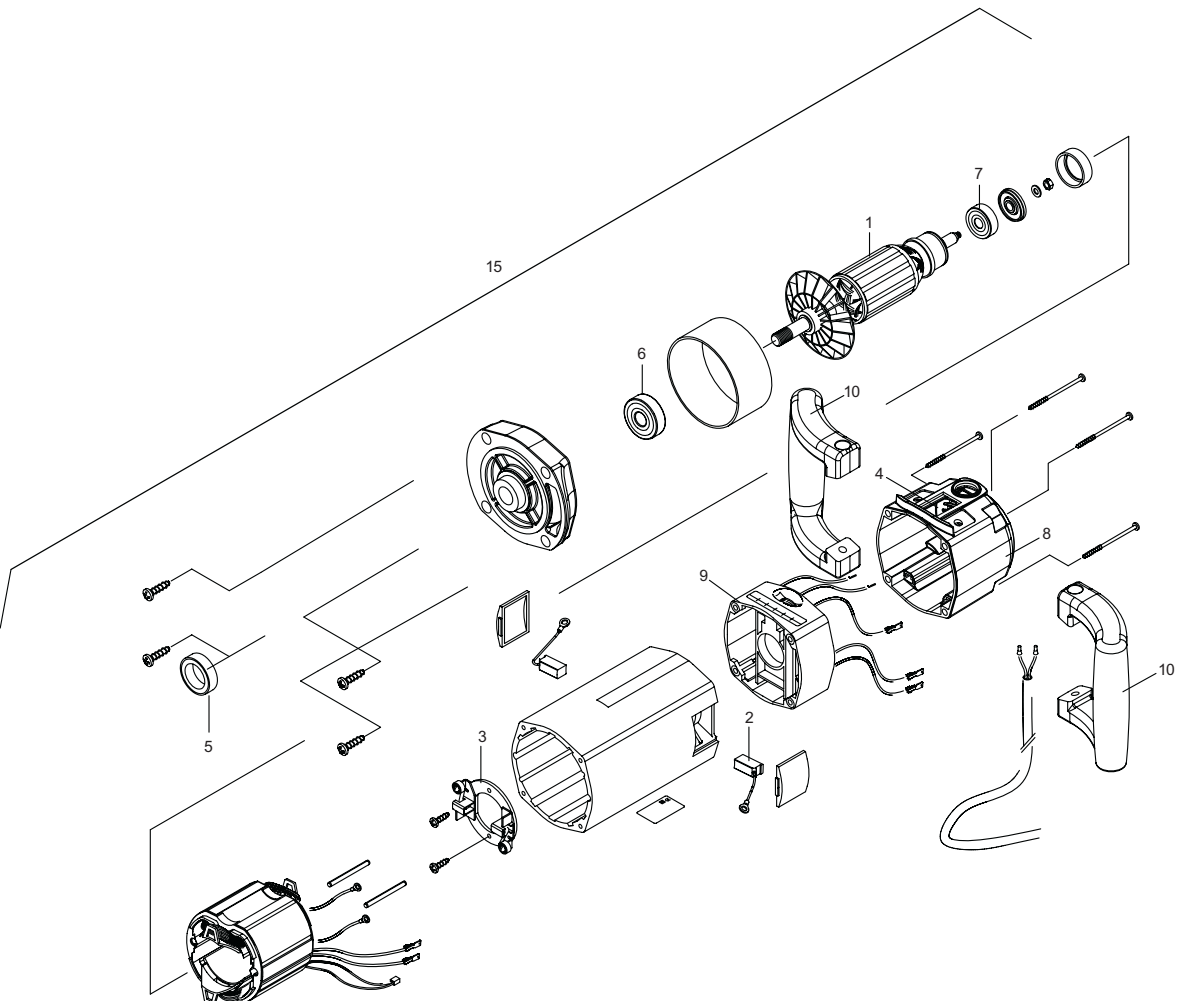
Pos. Item No.	Code Part Number	Stück Quan.	Bezeichnung Description
75	445 201 213	1	Gewindestift DIN915-M6x10-45H Threaded pin DIN915-M6x10-45H
76	790 050 704	1	Distanzhülse Distance bush
77	612 032 015	2	Schräggugellager DIN628-3202-A-NORMA-SKF Angular ball bearing DIN628-3202-A-NORMA-SKF
78	790 041 189	1	Gewinding Threaded ring
79	790 142 128	1	Antriebsritzel Drive pinion
80	542 105 312	1	Scheibe DIN9021 8,4mm (ISO7093) verzinkt Washer DIN9021 8.4mm (ISO7093) galvanized
81	553 458 312	1	Fächerscheibe DIN6798-A8,4-FST Serrated washer DIN6798-A8.4-FST
82	790 142 126	1	Dichtung zu Motor Motor seal
83	305 501 266	1	Zylinderschraube ISO4762-M8x16-8,8 Cylinder head screw ISO4762-M8x16-8.8
84	790 142 516	1	Kabel mit Steckkupplung 230 V Cable with plug-in coupling 230 V
	790 142 517	1	Kabel mit Steckkupplung 120 V Cable with plug-in coupling 120 V
85	790 142 515	1	Schutzschlauch JS 13-90 Hose JS 13-90
86	790 050 250	1	Deckplatte Cover plate
87	307 001 216	13	Linsenschraube ISO7380-M6x16-10,9 Filister head screw ISO7380-M6x16-10.9
88	790 050 198	1	GF 20 Schild GF 20 plate
89	588 723 260	4	Kerbnagel ISO8746-3x5-ST-NI Trim nail ISO8746-3x5-ST-NI
90	500 600 311	1	Sechskantmutter ISO4032-M6-8-Brün. Hexagon nut ISO4032-M6-8-Brün.
91	445 001 211	2	Gewindestift DIN913-M6x6-45H Threaded pin DIN913-M6x6-45H
92	790 050 188	1	Klemmscheibe Clamp washer
93	790 041 212	1	Sechskantmutter M14x1,5 Hexagon nut M14x1.5
94	790 050 261	1	Blech für Späneschutz Plate for chip guard
95	589 005 261	2	Blindniet B 3x8 Blind rivet B 3x8
96	554 308 010	1	Pass-Scheibe DIN988-10x16x1,0 Shim ring DIN988-10x16x1.0
97	790 042 254	1	Welle mit M8 Shaft with M8



6 GF 20 AVM (Fig. 3)

Pos. Item No.	Code Part Number	Stück Quan.	Bezeichnung Description
98	790 050 260	1	Spanschutz GF 20 Chip guard GF 20
99	542 500 311	1	Scheibe ISO7090-6-200HV-Brün. Washer ISO7090-6-200HV-Brün.
100	305 805 213	1	Zylinderschraube DIN7984-M6x10-8,8-ZN Cylinder head screw DIN7984-M6x10-8,8-ZN
101	305 601 294	2	Zylinderschraube ISO4762-M8x80/28-8,8 Cylinder head screw ISO4762-M8x80/28-8,8
102	790 050 550	1	Schutzsteg Protective web
103	790 043 535	1	Vorschubmodul AVM 230V Schukostecker Feed module AVM 230V earthing type plug
	790 043 536	1	Vorschubmodul AVM 120V Schukostecker Feed module AVM 120V earthing type plug

Pos. Item No.	Code Part Number	Stück Quan.	Bezeichnung Description
104	307 002 219	1	Linsenschraube ISO7380-M6x20-10,9-ZN Filister head screw ISO7380-M6x20-10,9-ZN
105	790 050 512	1	Stirnrad Spur wheel
106	790 142 076	1	Flexdrehkabel 230V EU Swivel cable 230V EU
	790 142 077	1	Flexdrehkabel 120V USA Swivel cable 120V USA
	790 142 078	1	Flexdrehkabel 230V CH Swivel cable 230V CH
	790 142 079	1	Flexdrehkabel 120V GB Swivel cable 120V GB
	790 142 080	1	Flexdrehkabel 230V AUS Swivel cable 230V AUS



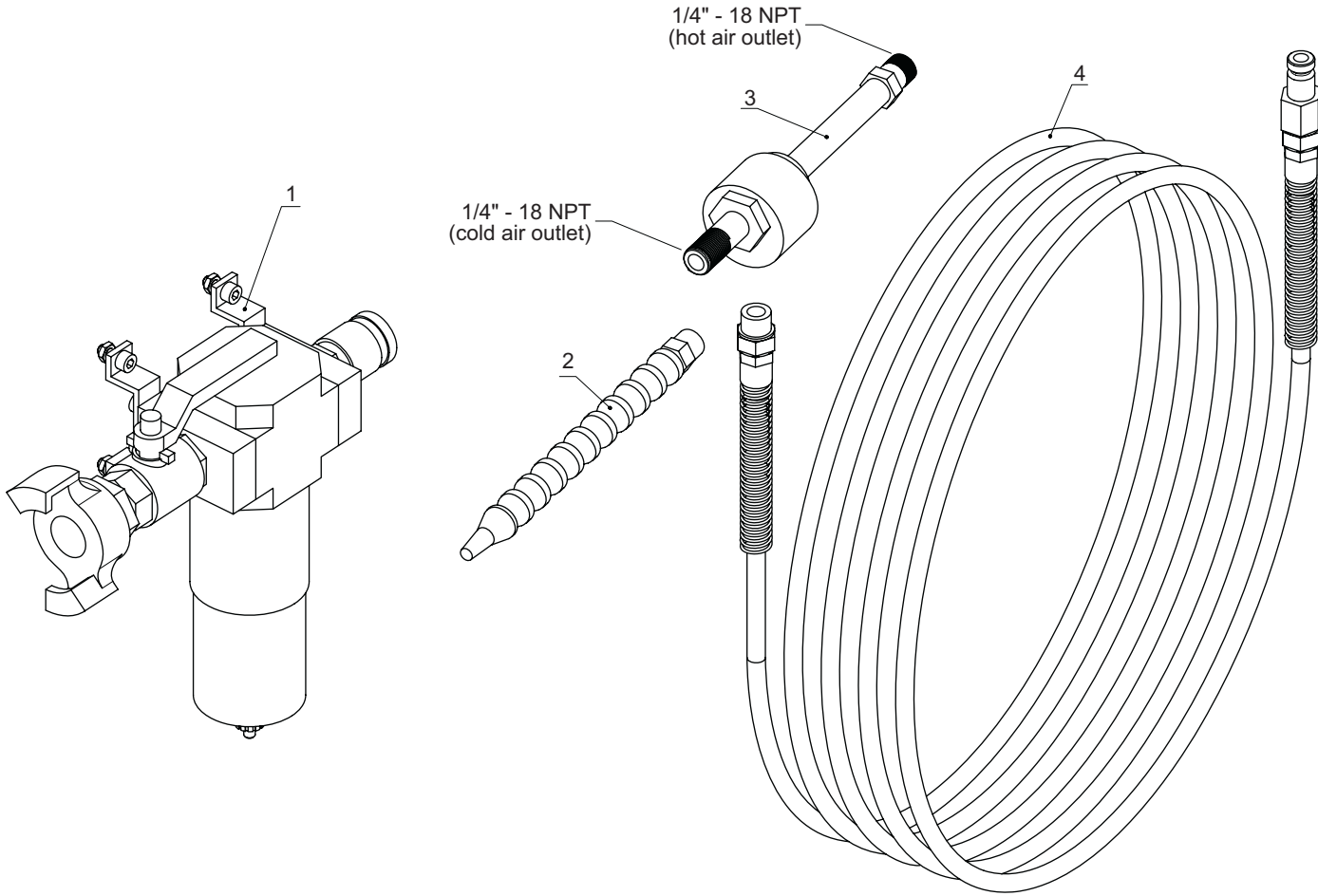
GF 20 AVM Motor

Pos. Item No.	Code Part No.	Stück Quantity	Bezeichnung Description
1	790 142 500	1	Anker mit Lüfter 120 V Rotor with fan 120 V
	790 142 501	1	Anker mit Lüfter 230 V Rotor with fan 230 V
2	790 142 502	2	Kohle 120 V Carbon 120 V
	790 142 503	2	Kohle 230 V Carbon 230 V
3	790 142 504	1	Kohlehalter 230 V Carbon support 230 V
	790 142 505	1	Kohlehalter 120 V Carbon support 120 V
4	790 142 506	1	Schalter Switch
5	790 142 507	1	Radial-Wellendichtring Radial shaft sealing

Pos. Item No.	Code Part No.	Stück Quantity	Bezeichnung Description
6	790 142 508	1	Rillenkugellager vorne Grooved ball bearing in front
7	790 142 509	1	Rillenkugellager hinten Grooved ball bearing rear
8	790 142 510	1	Schalergehäuse Switch housing
9	790 142 512	1	Zwischenstück mit Elektronik 230 V Spacer with electronic 230 V
	790 142 511	1	Zwischenstück mit Elektronik 120 V Spacer with electronic 120 V
10	790 142 513	2	Griff mit Schrauben, Scheiben und Muttern Grip with screws, washers and nuts
15	790 142 460	1	Motor GF07 kpl. mit Öl, Dichtung, Schrauben 230 V* Motor GF07 complete with oil, sealing, screws 230 V*
	790 142 463	1	Motor GF07 kpl. mit Öl, Dichtung, Schrauben 120 V* Motor GF07 complete with oil, sealing, screws 120 V*

* ohne Flexdrehkabel / without swivel cable

10 Kontinuierliches Kühlsystem | Continuous Cooling System



(09.08) MT_GF 20 AVM_ETL_01_790050756_00.doc

Pos. Item No.	Code Part Number	Stück Quan.	Bezeichnung Description
-	790 050 773	1	Kontinuierliches Kühlsystem komplett Continuous cooling system complete
1	790 050 719	1	Filtereinheit Filter unit
2	790 050 709	1	Schlauchmodul Flexible tube

Pos. Item No.	Code Part Number	Stück Quan.	Bezeichnung Description
3	790 050 706	1	Kühlrohr Cooling pipe
4	790 050 707	1	Druckluftschlauch-Einheit Air hose unit

Service, Kundendienst | Servicing, customer service

Für das Bestellen von Ersatzteilen und die Behebung von Störungen wenden Sie sich bitte direkt an die für Sie zuständige Service-Stelle oder kontaktieren Sie uns (Kontaktadresse siehe Rückseite der Ersatzteilliste).

Für die Ersatzteilbestellung geben Sie bitte folgende Daten an:

- Maschinen-Typ: **GF 20 AVM**
- Ersatzteilbezeichnung
- Code

For ordering spare parts and for trouble shooting please contact your customer service or get in touch with us (you will find the contact data on the back page of this spare part list).

Please provide the following information when ordering spare parts:

- Machine type: **GF 20 AVM**
- Spare parts description
- Part No.

Orbitalum Tools GmbH

Freibühlstraße 19

(ab 10.2008: Josef-Schüttler-Straße 17)

78224 Singen, Deutschland

Tel. +49 (0) 77 31 / 792-0

Fax +49 (0) 77 31 / 792-524

tools@orbitalum.com

www.orbitalum.com

An ITW Company

790 050 756_00/01 (09.08)

© Orbitalum Tools GmbH

D-78224 Singen 2008

Printed in Germany